



# TAGUNGSMAPPE

## **HOTEL & LANDGASTHOF BERGWIRT**

SCHERNBERG I

91567 HERRIEDEN

☎ 09825/20390

✉ [info@hotel-bergwirt.de](mailto:info@hotel-bergwirt.de)

🌐 [www.hotel-bergwirt.de](http://www.hotel-bergwirt.de)

moderne Fremdenzimmer

ideale Lage – kurze Anfahrtswege

kostenlose Parkplätze direkt am Haus

professionelle Tagungsräume

fränkische Küche

Inhaber: Max Schneider



# Galeria



Bestuhlungs-Beispiel:

klimatisierter Raum 

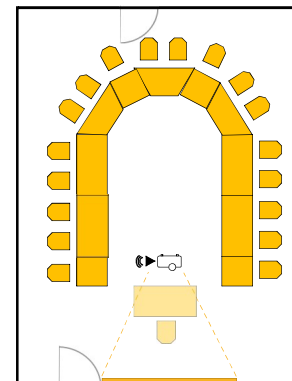
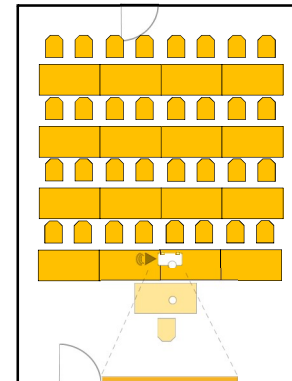
Incl.  
15m<sup>2</sup> Pausenbereich



## Raum- & Ausstattungs-Daten:

- Raumgröße: 60 m<sup>2</sup> (ca. 9 x 6,6m) + 15m<sup>2</sup>
- Raumhöhe: ca. 4 m
- Großbild-Beamer mit Sound  
Bildgröße: 4 x 2 m
- kabellose Signalübertragung
- Pinnwand / Flipchart / Moderationskoffer
- Tageslicht verdunkelbar
  
- Personenanzahl:
  - Parlamentarisch bis 32 Pers.
  - In Reihen bis 32 Pers.
  - Nur Stühle bis 40 Pers.
  - Blocks bis 24 Pers.
  - U-Form bis 24 Pers

Bestuhlungs-Beispiel:



**professionelle Tagungsräume**  
**Beamer – Kabellose Funkübertragung - Flipcharts**  
**Pinnwände – Moderationskoffer uvm.**  
**Damit Ihrem Erfolg nichts im Weg steht**

# Studio



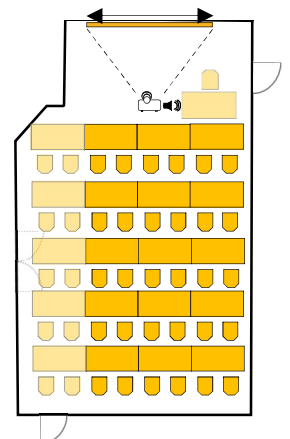
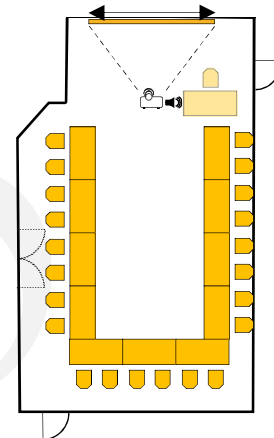
**klimatisierter Raum**

**Incl.  
14m<sup>2</sup> Pausenbereich**



## Raum- & Ausstattungs-Daten:

- Raumgröße: 77 m<sup>2</sup> (11 x 7m)
- Raumhöhe: ca. 4 m
- Großbild-Beamer mit Sound  
Bildgröße: 2,5 x 1,8 m
- kabellose Signalübertragung
- Pinnwand / Flipchart
- Moderationskoffer
- Tageslicht verdunkelbar



## Personenanzahl:

- Parlamentarisch bis 40 Pers.
- Nur Stühle bis 40 Pers.
- Blocks bis 24 Pers.
- U-Form bis 24 Pers.



**professionelle Tagungsräume**

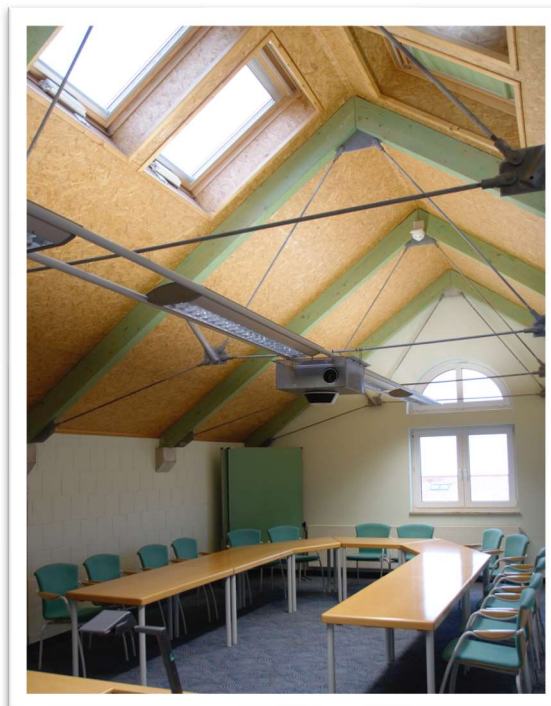
**Beamer – Kabellose Funkübertragung - Flipcharts**

**Pinnwände – Moderationskoffer uvm.**

**Damit Ihrem Erfolg nichts im Weg steht**

**...schreiben Sie Ihr  
eigenes Drehbuch**

# ATELLER



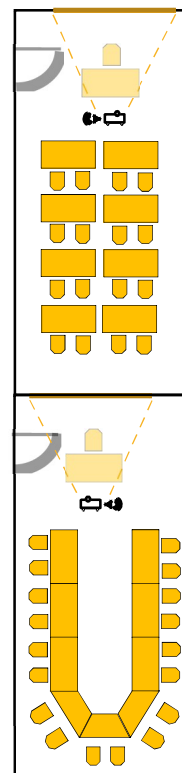
## Raum- & Ausstattungs-Daten:

- Raumgröße: 60 m<sup>2</sup> (9,5 x 5m)
- Raumhöhe: ca. 4 m
- Großbild-Beamer mit Sound  
Bildgröße: 2,5 x 1,8 m
- kabellose Signalübertragung
- Pinnwand / Flipchart
- Moderationskoffer
- Tageslicht verdunkelbar

klimatisierter Raum



Bestuhlungs-Beispiel:



incl. 15m<sup>2</sup>  
Pausenbereich

## Personenanzahl:

- Parlamentarisch bis 24 Pers.
- In Reihen bis 24 Pers.
- Nur Stühle bis 30 Pers.
- Blocks bis 12 Pers.
- U-Form bis 18 Pers

**professionelle Tagungsräume**  
**Beamer – Kabellose Funkübertragung – Flipcharts**  
**Pinnwände – Moderationskoffer uvm.**  
**Damit Ihrem Erfolg nichts im Weg steht**

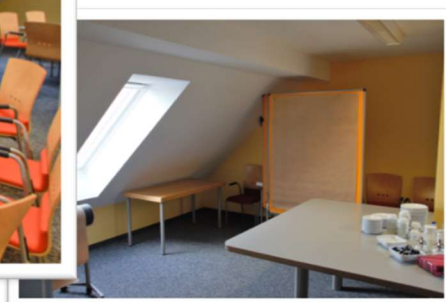
# Flammenzimmer



klimatisierter Raum



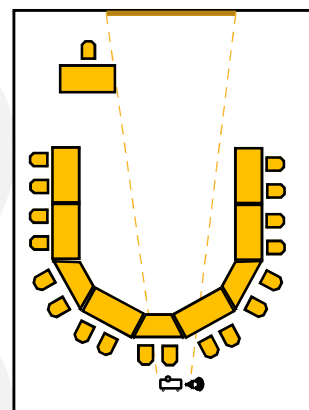
incl. 15m<sup>2</sup>  
Pausenbereich



## Raum- & Ausstattungs-Daten:

- Raumgröße: ca. 50 m<sup>2</sup> (7 x 7m)
- Raumhöhe: ca. 3,5 m
- Großbild-Beamer mit Sound  
Bildgröße: 4,5 x 2,5 m
- kabellose Signalübertragung
- Pinnwand / Flipchart
- Moderationskoffer

Bestuhlungs-Beispiel:



## Personenanzahl:

- Parlamentarisch bis 20 Pers.
- Nur Stühle bis 28 Pers.
- Blocks bis 14 Pers.
- U-Form bis 16 Pers

## Die Ideen-Schmiede



**professionelle Tagungsräume**

**Beamer – Kabellose Funkübertragung - Flipcharts**

**Pinnwände – Moderationskoffer uvm.**

**Damit Ihrem Erfolg nichts im Weg steht**

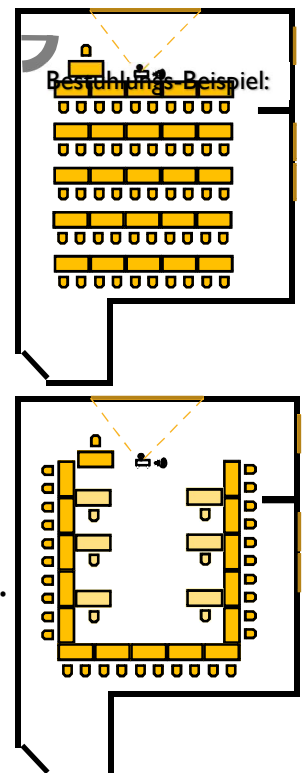
# UNDERGROUND



klimatisierter Raum ❄️

## Raum- & Ausstattungs-Daten:

- Raumgröße: 125 m<sup>2</sup> (11 x 10,5m)
- Raumhöhe: ca. 3,25 m
- Großbild-Beamer mit Sound  
Bildgröße: 4 x 2 m
- kabellose Signalübertragung
- Pinnwand / Flipchart
- Moderationskoffer
- Tageslicht



## Personenanzahl:

- Parlamentarisch bis 50 Pers.
- In Reihen bis 50 Pers.
- Nur Stühle bis 60 Pers.
- U-Form bis 30 Pers

Incl. Pausenbereich im Raum

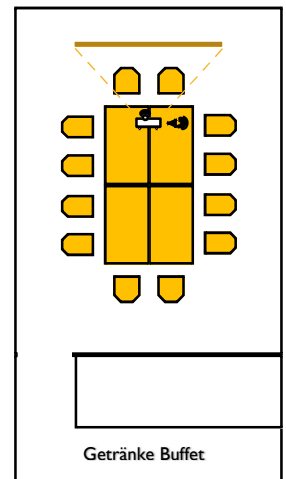


**professionelle Tagungsräume**  
**Beamer – Kabellose Funkübertragung – Flipcharts**  
**Pinnwände – Moderationskoffer uvm.**  
**Damit Ihrem Erfolg nichts im Weg steht**

# Obere Stube



Bestuhlungs-Beispiel:



## Raum- & Ausstattungs-Daten:

- Raumgröße: ca. 32 m<sup>2</sup> (8 x 4 m)
- Raumhöhe: ca. 2,4 m
- Fest installierter Beamer  
Bildgröße: 2 x 1,5 m
- Anschluss-Dose im Tisch integriert
- Pinnwand / Flipchart
- Moderationskoffer
- Tageslicht verdunkelbar

Stilvoll im  
kleineren Kreis...

...Für Tagungen,  
Besprechungen &  
Schulungen

## Personenanzahl:

- Block bis 12 Pers.

Erfolgreich  
neue Wege finden



**professionelle Tagungsräume**  
**Beamer – Kabellose Funkübertragung - Flipcharts**  
**Pinnwände – Moderationskoffer uvm.**  
**Damit Ihrem Erfolg nichts im Weg steht**

# Konferenz-Räume

## 240/241/242



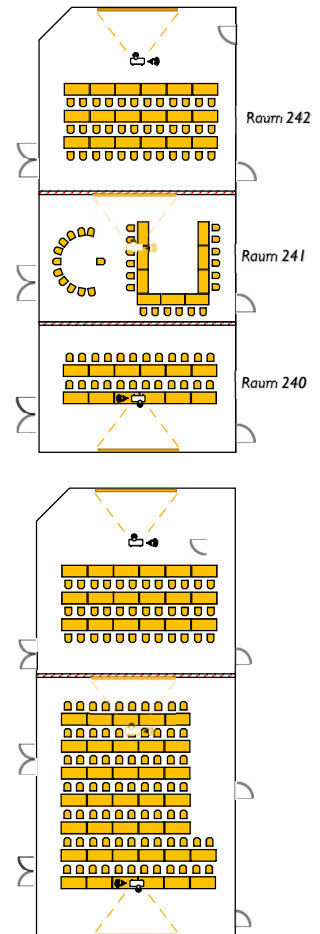
klimatisierter Raum ❄️

### Bestuhlungs-Beispiel:

Raum 240 - ca. 80 m<sup>2</sup> (11 x 7,2m)

Raum 241 - ca. 80 m<sup>2</sup> (11 x 7,2m)

Raum 242 - ca. 110 m<sup>2</sup> (11 x 10m)



### Raum- & Ausstattungs-Daten:

- Raumgröße: Gesamt ca. 270 m<sup>2</sup> (25 x 11m)
- Raumhöhe: ca. 2,6 m
- Großbild-Beamer mit Sound  
Bildgröße: 4 x 2 m
- kabellose Signalübertragung
- Pinnwand / Flipchart / Moderationskoffer
- direkter Zugang ins Freie

### Personenanzahl:

... individuell auf Ihre  
Bedürfnisse  
abgestimmt.

- Parlamentarisch bis 25/25/40 Pers.
- In Reihen bis 24/24/40 Pers.
- Nur Stühle bis 30/30/50 Pers.
- U-Form bis 24/24/32 Pers.



**professionelle Tagungsräume**

**Beamer – Kabellose Funkübertragung - Flipcharts**

**Pinnwände – Moderationskoffer uvm.**

**Damit Ihrem Erfolg nichts im Weg steht**



# Großer Saal

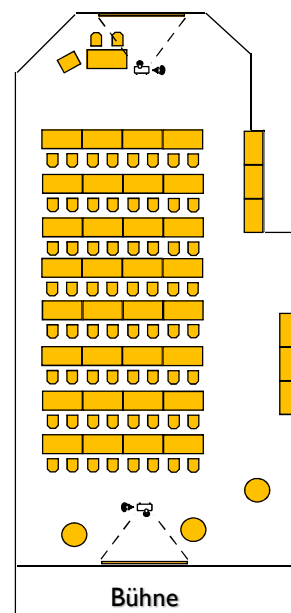
## - Künstlertreff -



klimatisierter Raum



Bestuhlungs-Beispiel:



### Raum- & Ausstattungs-Daten:

- Raumgröße: 250 m<sup>2</sup> (23 x 11 m)  
+ 35 m<sup>2</sup> Bühne
- Raumhöhe: ca. 4 m
- 2 Großbild-Beamer mit Sound  
Bildgröße: 4 x 2 m
- kabellose Signalübertragung
- Pinnwand / Flipchart
- Moderationskoffer
- Mikrophon Anlage
- Tageslicht

Beste Voraussetzungen für  
Großveranstaltungen  
Versammlungen  
Tagungen aller Art

### Personenanzahl:






- Parlamentarisch bis 100 Pers.
- In Reihen bis 200 Pers.
- Nur Stühle bis 200 Pers.
- Blocks bis 100 Pers.
- U-Form bis 60 Pers

...mit angrenzendem  
Freibereich



Hier findet  
jeder Platz!

<b>Preise</b>	ab 85 €/Pers.	ab 57 €/Pers.	ab 49 €/Pers.	ab 49 €/Pers.	19 €/Pers.
<b>Inklusivleistungen:</b>	<b>Pauschale 1</b>	<b>Pauschale 2</b>	<b>Pauschale 3</b>	<b>Pauschale 4</b>	<b>Pauschale 5</b> Gültig für 2 Std. Je weitere Std. 10 €
Tagungsgetränke wie Säfte, Wasser, Softdrinks im Raum incl.	✓	✓	✓	✓	✓
Kaffee, Tee und Snack zur 1. Pause	✓	✓	✓		✓ Kaffee & Tee
Mittagessen 2-Gang Menü mit einem Getränk in der Gaststube	✓				
Mittagessen 3-Gang Menü mit einem Getränk in der Gaststube		✓	✓	✓	
Kaffee, Tee und süßer Snack Nachmittag	✓	✓		✓	
Abendessen 3 Gang Menü (Getränke extra)	✓				
Raummiete	entfällt	entfällt	entfällt	entfällt	entfällt
Flipchart, Tagungskoffer, Pinnwand	✓	✓	✓	✓	
W-Lan	✓	✓	✓	✓	✓
Mikrofon (kl. Saal / gr. Saal / Underground)	✓	✓	✓	✓	
Photokopien	50 Cent SW	80 Cent Farbe			
Zusatztechnik	Nach Absprache	Nach Absprache	Nach Absprache	Nach Absprache	Nach Absprache
Parkplatz kostenlos	✓	✓	✓	✓	✓

Raum	Parlamentarisch 	In Reihen (beidseitig bestuhlt) 	Nur Stühle 	Blocks 	U-Form 	Größe m <sup>2</sup>	Mit Tageslicht sowie verdunkelbarer Raum	Raum-Miete Ohne Tagungs- Geräte Ohne Pauschalen
Gr. Saal	100	220	200	100	60	250 m <sup>2</sup> (+35 Bühne)	JA	ab 600 €
Kl. Saal	50	120	100	60	35	140 m <sup>2</sup>	JA	ab 300 €
Galeria	32	32	40	24	24	75m <sup>2</sup>	JA	ab 180 €
Atelier	24	24	30	12	18	60m <sup>2</sup>	JA	ab 150 €
Underground	50	50	60		30	125 m <sup>2</sup>	JA	ab 280 €
Flamenzimmer	20	-	28	14	16	50 m <sup>2</sup>	JA	ab 180 €
Studio	40	-	40	24	24	80 m <sup>2</sup>	JA	ab 180 €
Obere Stube	-	-	-	12	-	32 m <sup>2</sup>	JA	ab 120 €
Zirbelstube		14	-	-	-	14 m <sup>2</sup>	JA	ab 70 €
Kaminzimmer		10	-	-	-	20 m <sup>2</sup>	JA	ab 90 €
Wintergarten	35	75	70	50	30	100 m <sup>2</sup>	JA	ab 230 €
240 / 241 / 242	25/25/40	24/24/40	30/30/50	-	24/24/32	80/80/110 m <sup>2</sup>	JA	je ab200 €



professionelle Tagungsräume  
Beamer - Flipcharts – Pinnwände u.v.m

Eine ausführliche Beschreibung finden  
Sie auf unsere Homepage:  
[www.hotel-bergwirt.de](http://www.hotel-bergwirt.de)

Damit Ihrem Erfolg nichts im Weg steht!  
Wir freuen uns,  
Sie bald in unserem Haus begrüßen zu dürfen.



**Tagungen**

**Meetings**

**Veranstaltungen**

**Workshops**

**Schulungen**

**Freibereiche**

**Arbeitszimmer**

**Gruppenzimmer**

...mit mehr  
als 1200m<sup>2</sup>  
Tagungsfläche